

A dynamic splash of water in shades of blue and white, creating a sense of movement and freshness. The water droplets and splashes are captured in mid-air, with some droplets appearing to be falling or rising. The background is a gradient of light blue to white, with the water splash dominating the upper half of the frame.

生活热水系统全面解决方案

德国欧文托普 市场部

生活热水系统常见问题

- 1、热水循环系统发生循环短路
- 2、同程式系统管道热损失大，造成能源浪费
- 3、由于建筑结构复杂、出水点分布不均匀较难采用同程式布置
- 4、冷热水之间存在压差

百年专业历史 卓越德国品质

生活热水恒温混水阀



GB50015-2003 建筑给排水设计规范

5.2.16A 养老院、精神病医院、幼儿园、监狱等建筑的淋浴和浴盆设备的热水管道应采取防烫伤措施

百年专业历史 卓越德国品质



“2014年联邦德国国家设计奖”提名产品

产品概述：

欧文托普恒温混水阀“Brawa-Mix”可以无级手动调节生活用水温度，同时满足节能需求。

混合腔中靠近热水入口的位置设有高敏温度传感器，防止冷水供应突然停止造成不舒适或烫伤。

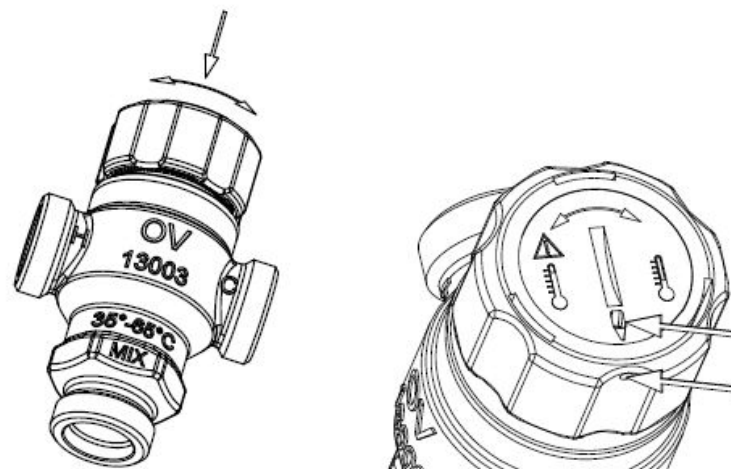


百年专业历史 卓越德国品质

主要技术参数:

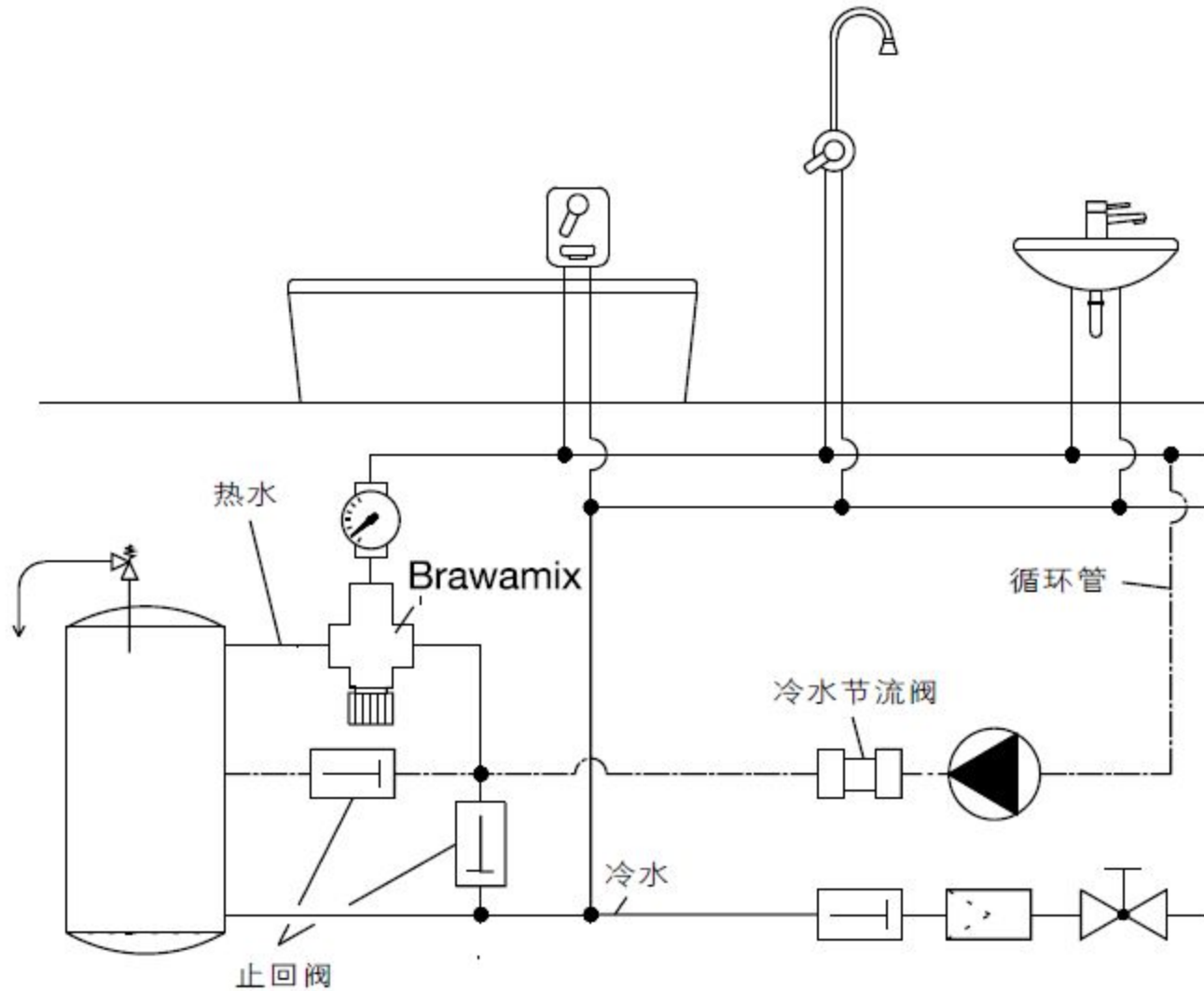
最大工作压力	10 bar
最大工作温度	90°C
温度控制范围	30 ~ 65°C
冷热水之间最大压差	2.5bar
Kvs值	DN 20: kvs = 2.0
	DN 25: kvs = 4.5
	DN 32: kvs = 4.8
最大出水量	0.42 L/s
阀体材料	青铜
阀锥及传动装置材料	抗钙化塑料
连接方式	DN 20: G 1 外螺纹
	DN 25: G 1 1/4 外螺纹
	DN 32: G 1 1/2 外螺纹

混水温度通过可锁定的手轮控制。



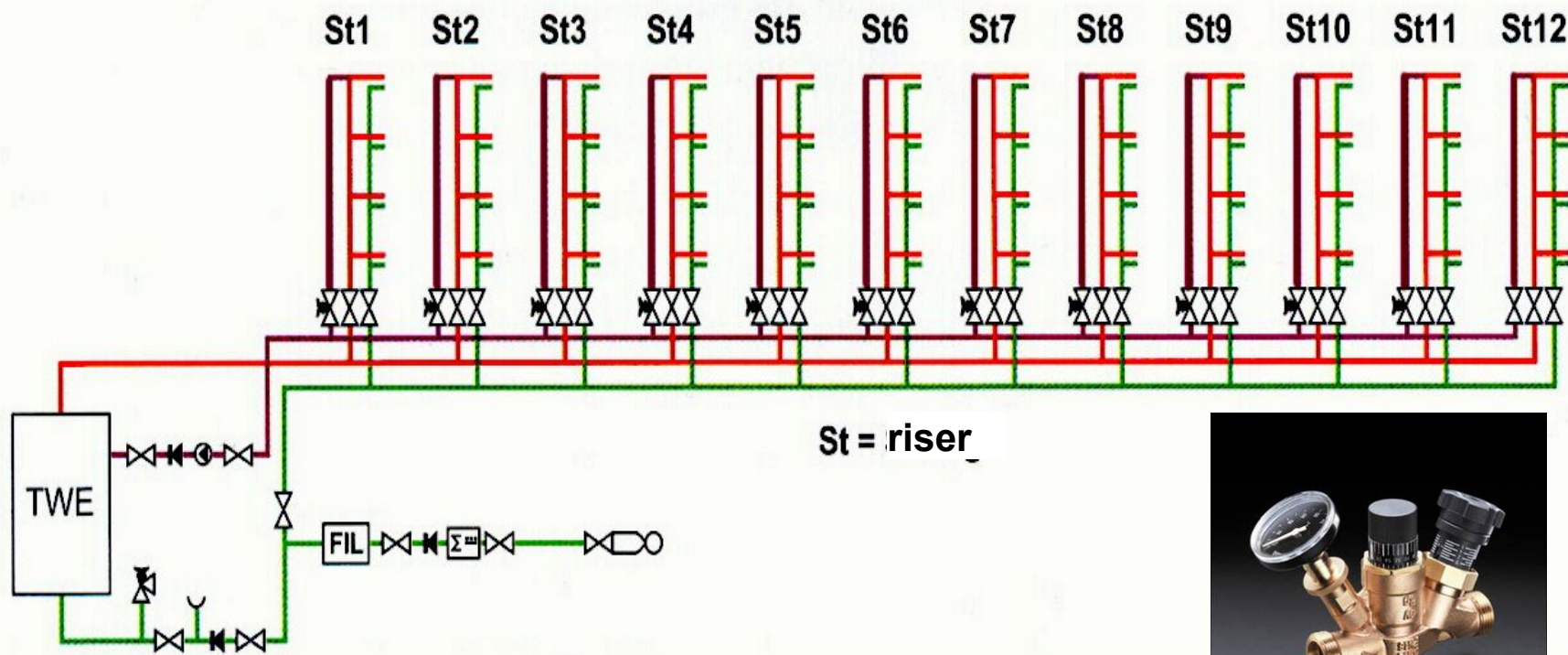
设定温度可以通过扳手或者铅封锁定（见上图）

百年专业历史 卓越德国品质

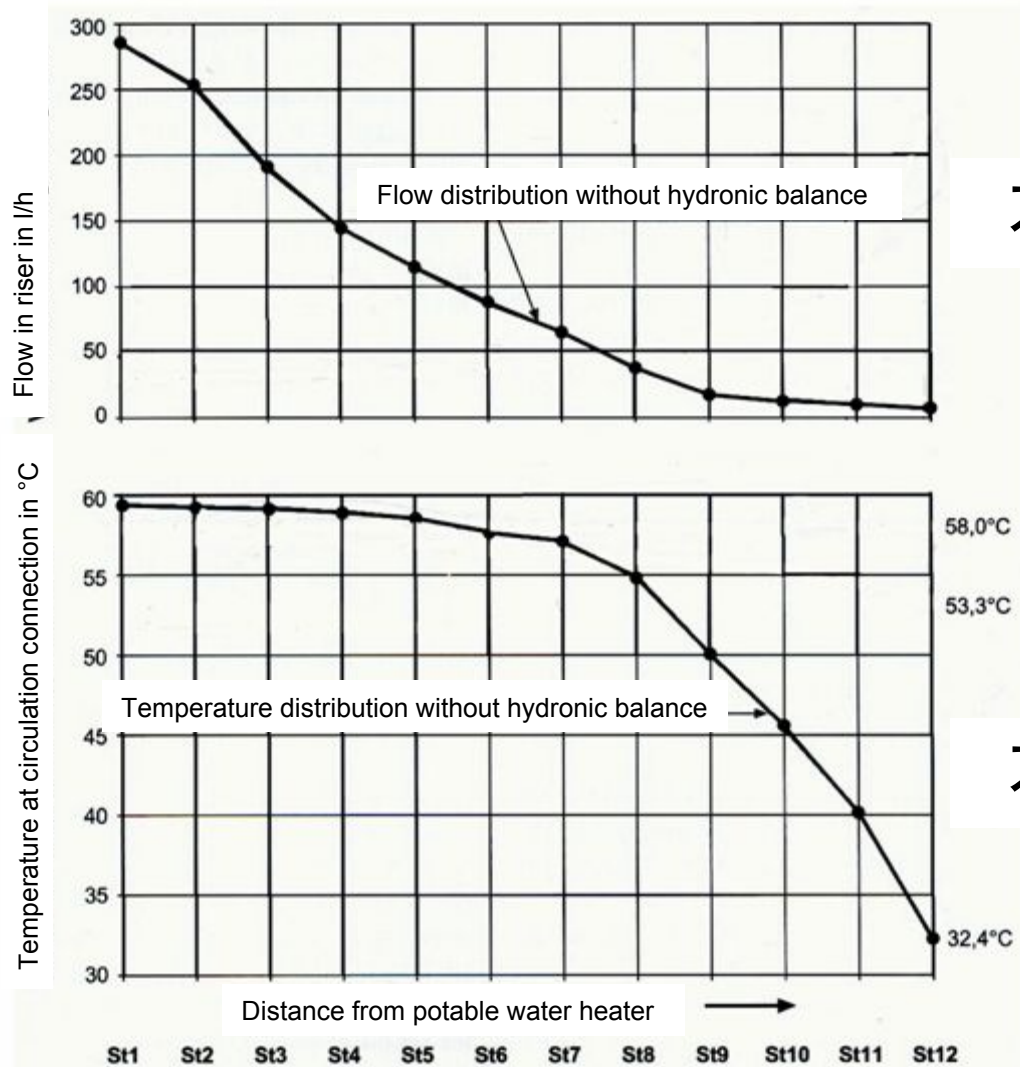


百年专业历史 卓越德国品质

12趟立管的酒店生活热水系统



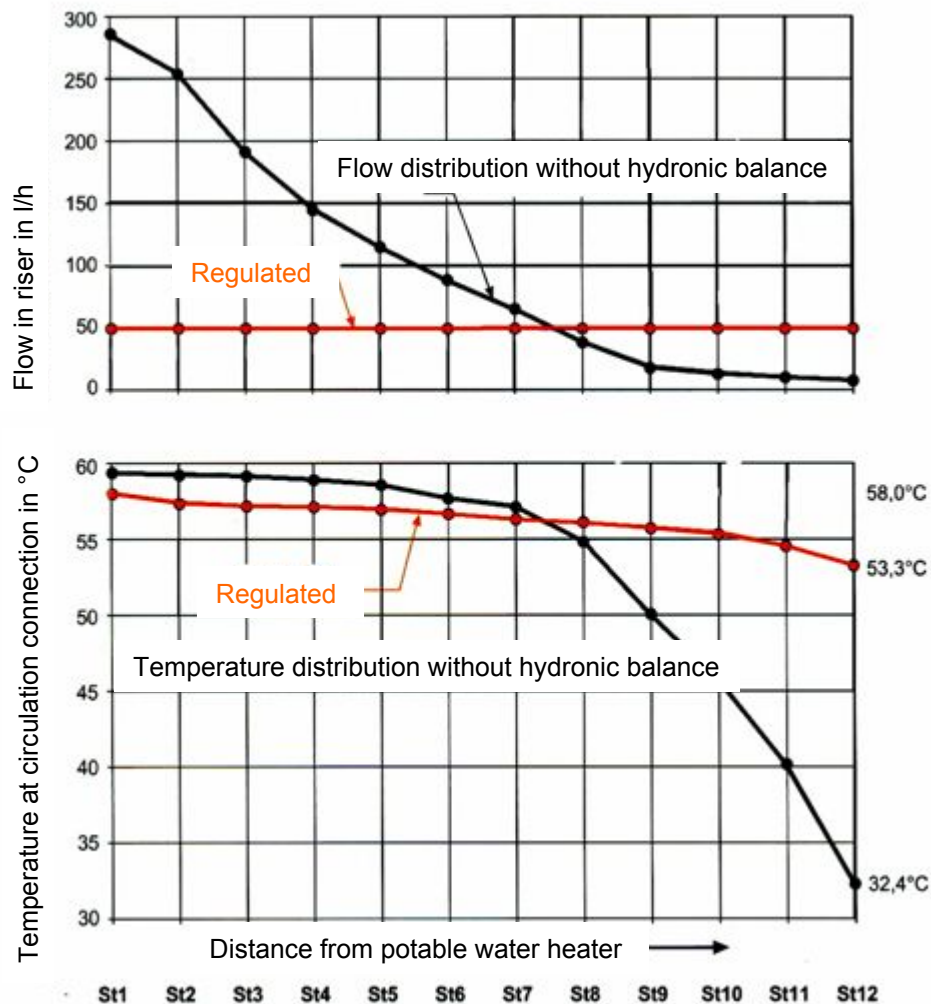
百年专业历史 卓越德国品质



不平衡的流量分配

不平衡的温度分配

百年专业历史 卓越德国品质



有平衡阀的流量分配

有平衡阀的温度分配

百年专业历史 卓越德国品质

生活热水恒温平衡阀



“Aquastrom T plus”



“Aquastrom VT”



适用于生活热水循环系统

具有水力平衡功能：
可设定循环管流量

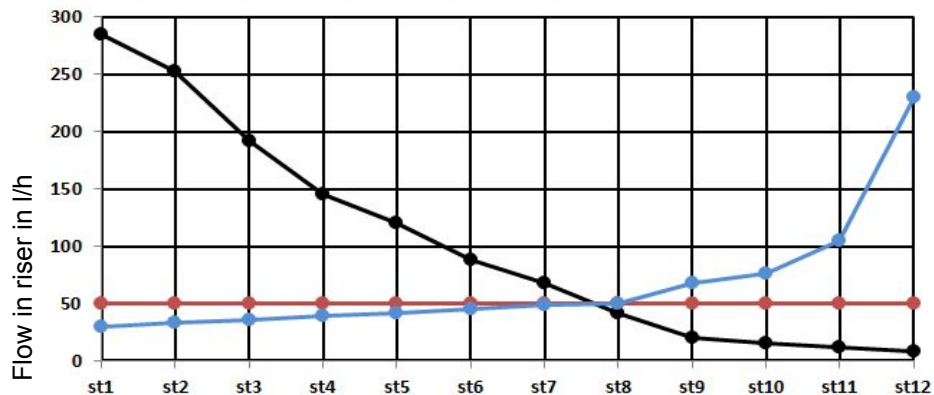
具有温度平衡功能：
可设定循环管温度



具有辅助热力消毒功能
感测杀菌温度，调整至杀菌流
量

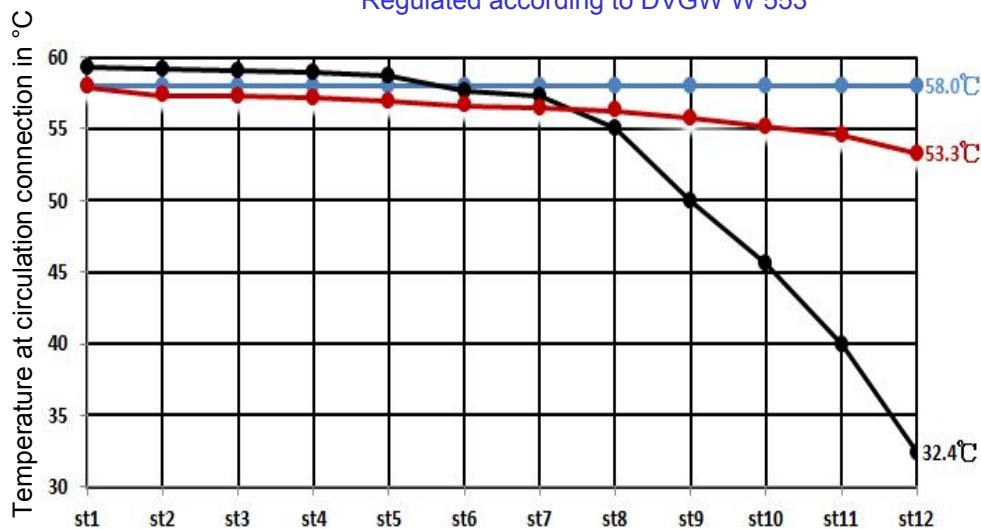
其他功能
关断功能/排水功能/温度显示/
远程监控

百年专业历史 卓越德国品质



依据DVGW W553
进行平衡的流量分配

Regulated according to DVGW W 553



依据DVGW W553
进行平衡的温度分配



DVGW

Deutscher Verein des Gas- und Wasserfaches

DVGW（德国燃气与水工业协会）自1859年成立起就致力于水气专业的技术，经济发展，而且一直特别重视安全，卫生和环境保护。

DVGW认证是德国燃气与水工业协会制定的认证，对于水龙头和管件等产品来说是德国最高权威的认证，需要通过KTW标准的化学测试。

百年专业历史 卓越德国品质



Setting of nominal temperature



Setting of volume of flow

热力消毒

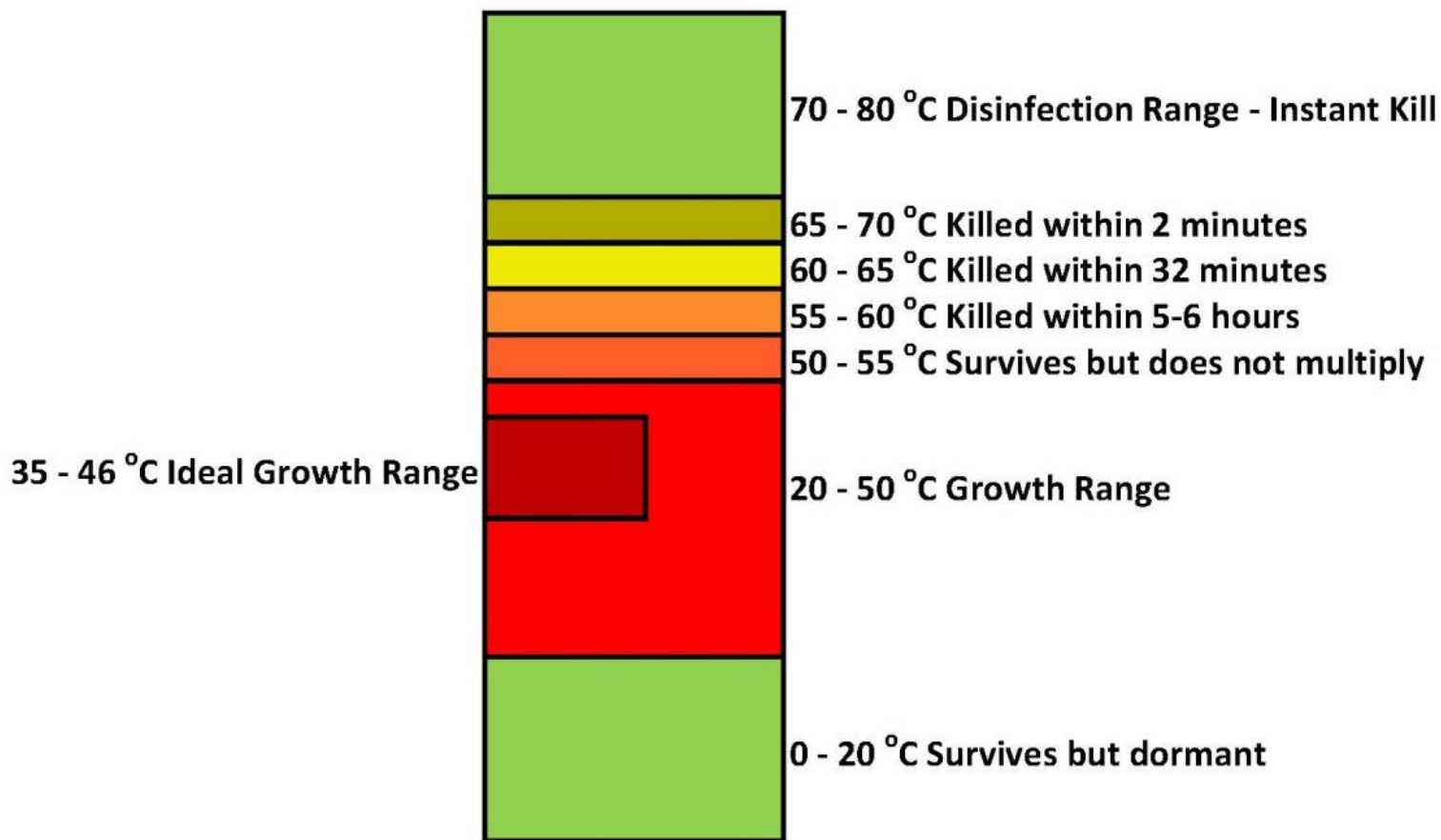
百年专业历史 卓越德国品质



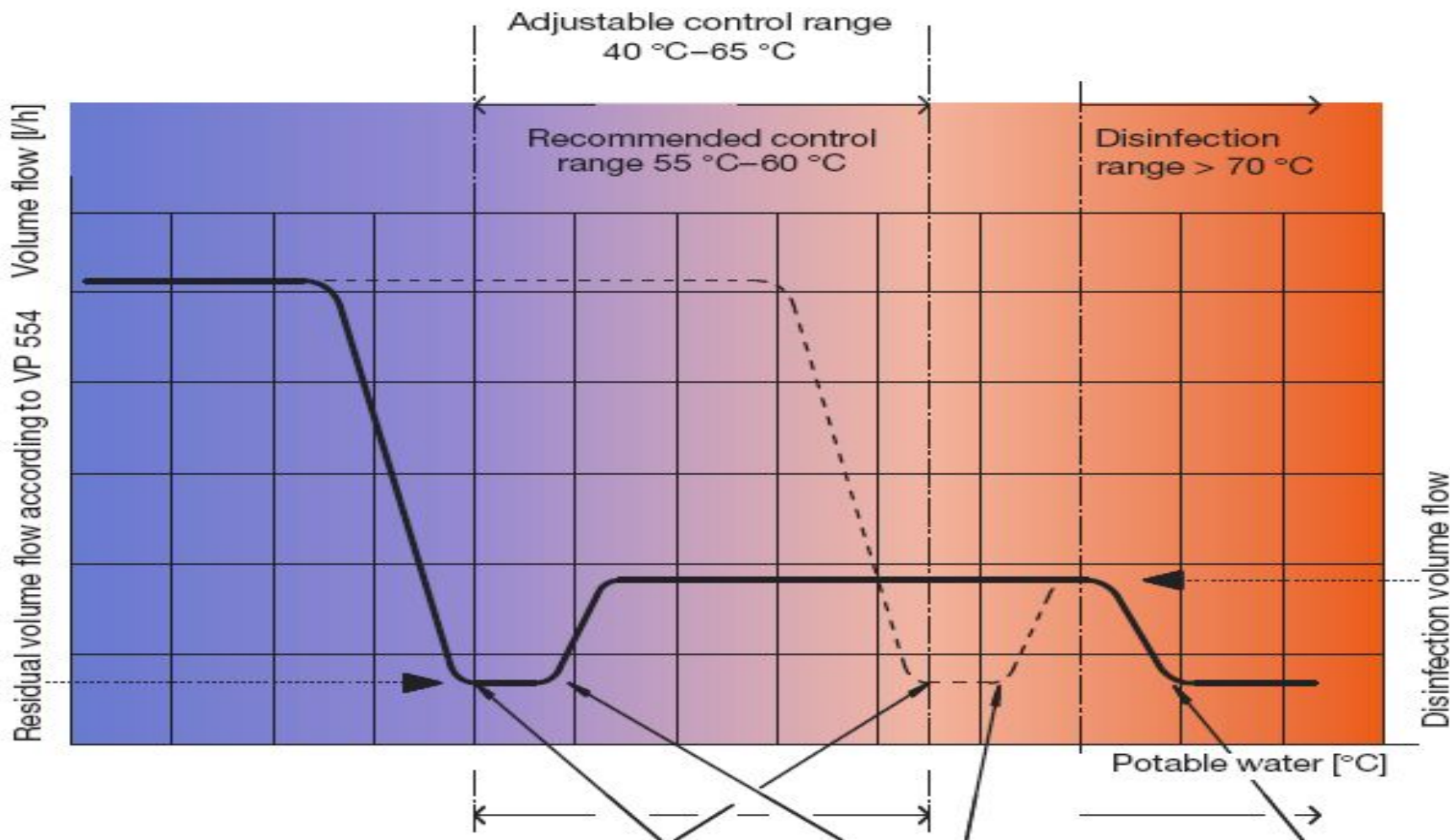
军团菌

- 1976年美国费城退伍军人协会会员中曾爆发急性发热性呼吸道疾病，经研究，发现一种细菌命名为嗜肺军团菌。
- 军团菌为水源中常见的微生物，暴发流行多见于医院、酒店等公共场所。
- 现已提出了超过30种军团杆菌，至少19种是人类肺炎的病原。

军团菌生长图表



LEGIONELLA GROWTH CHART



循环管温度达到设定温度时，阀门自动关小，保持最小循环流量

当循环管温度 > 设定温度 6°C 时，阀门自动开启到杀菌流量

温度超过 73°C 时阀门再次关小至最小流量



—通过集成楼宇控制系统, 使用温度计或传感器（配件）进行温度监测



适用于生活水循环系统

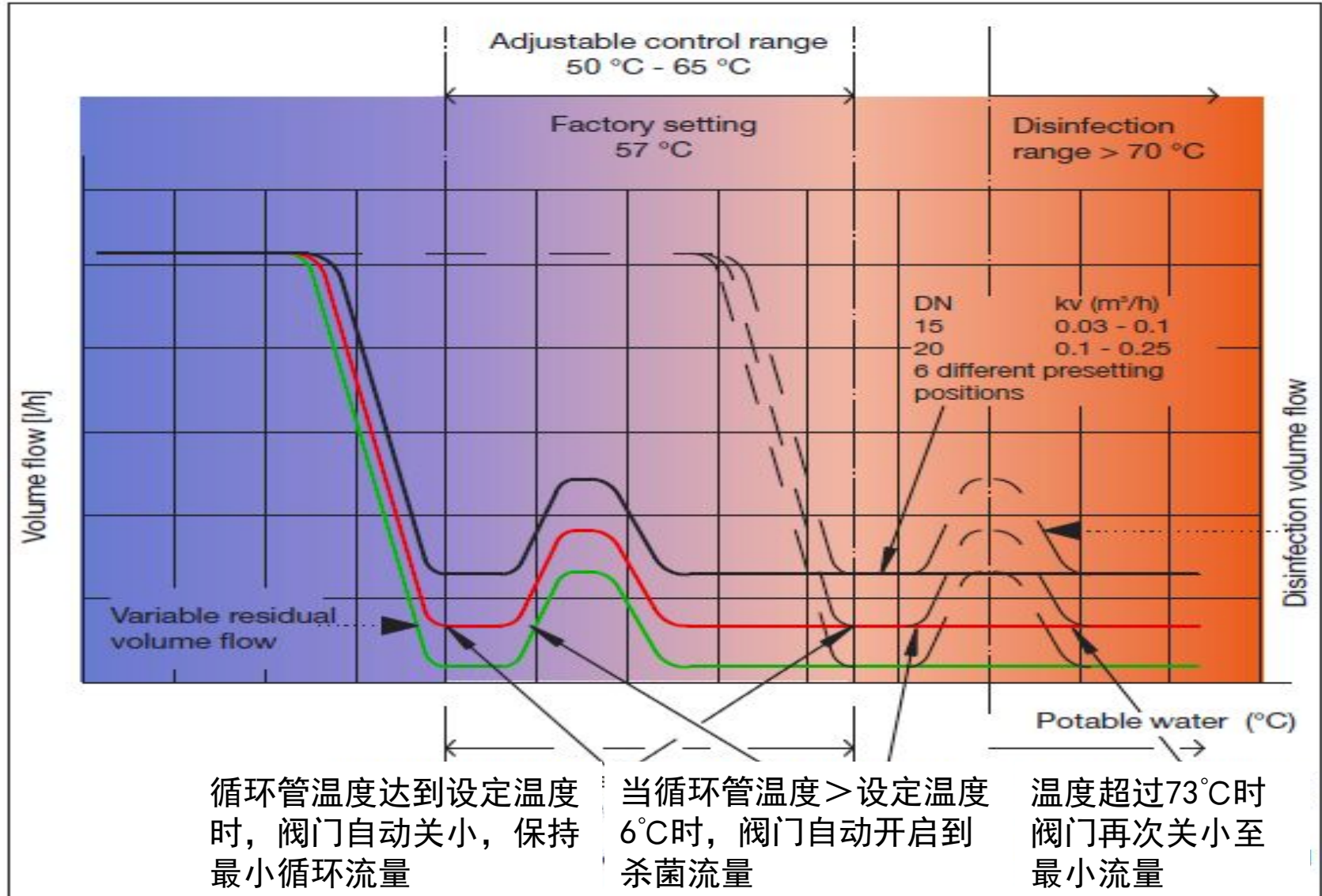
具有温度调节和热消毒功能

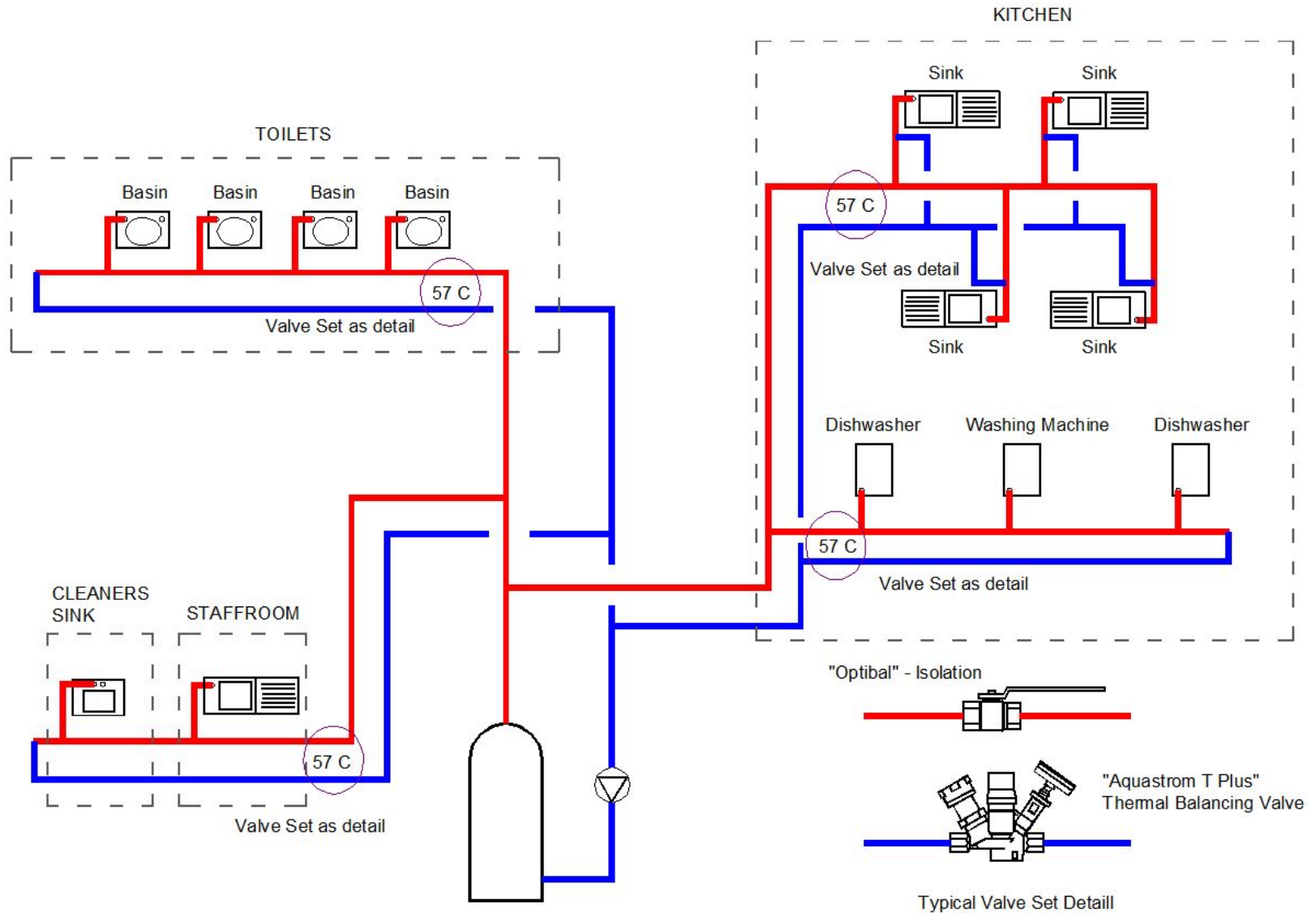
可调整最小流量和杀毒流量

关断功能/排水功能

温度显示

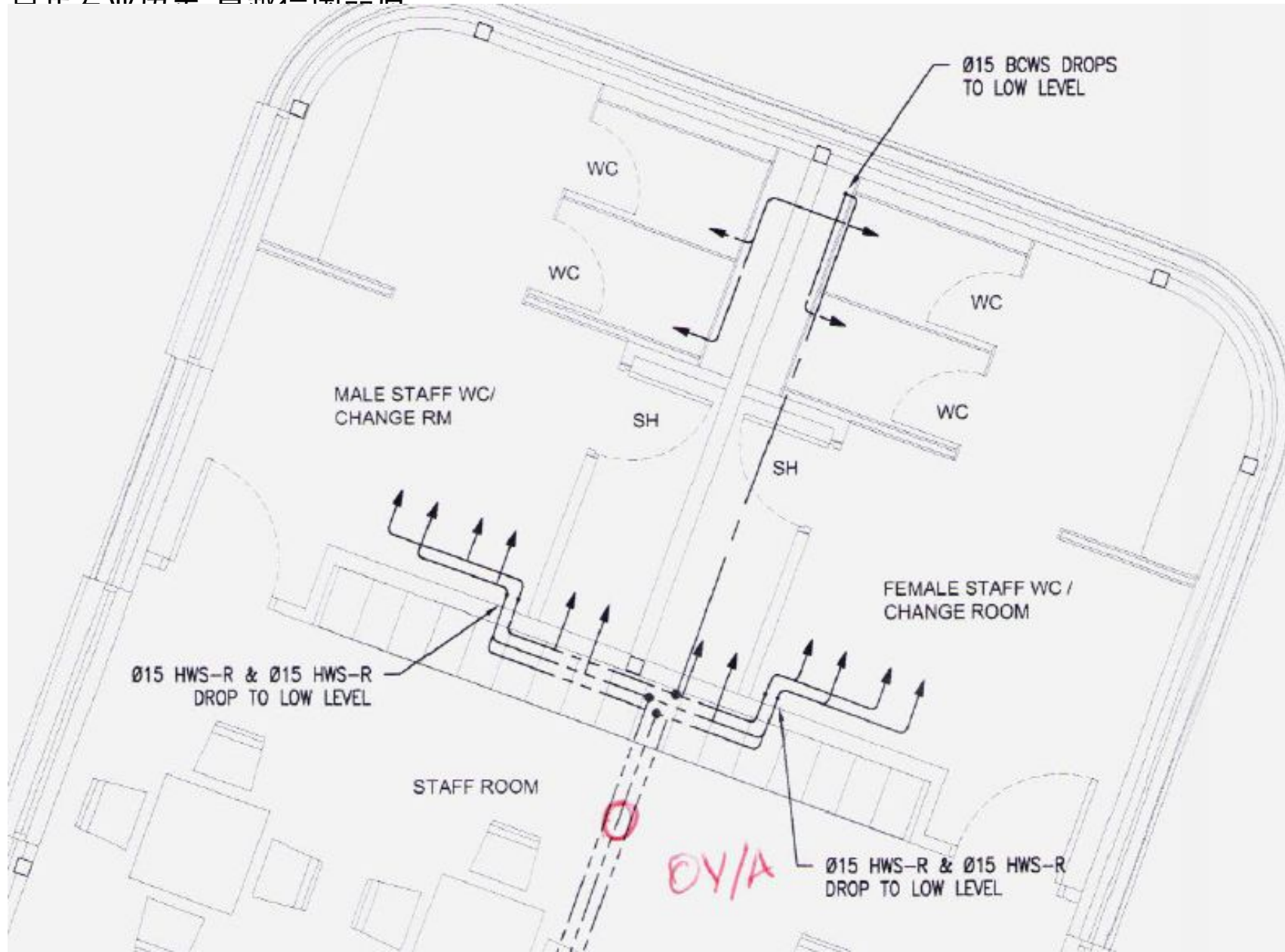
百年专业历史 卓越德国品质



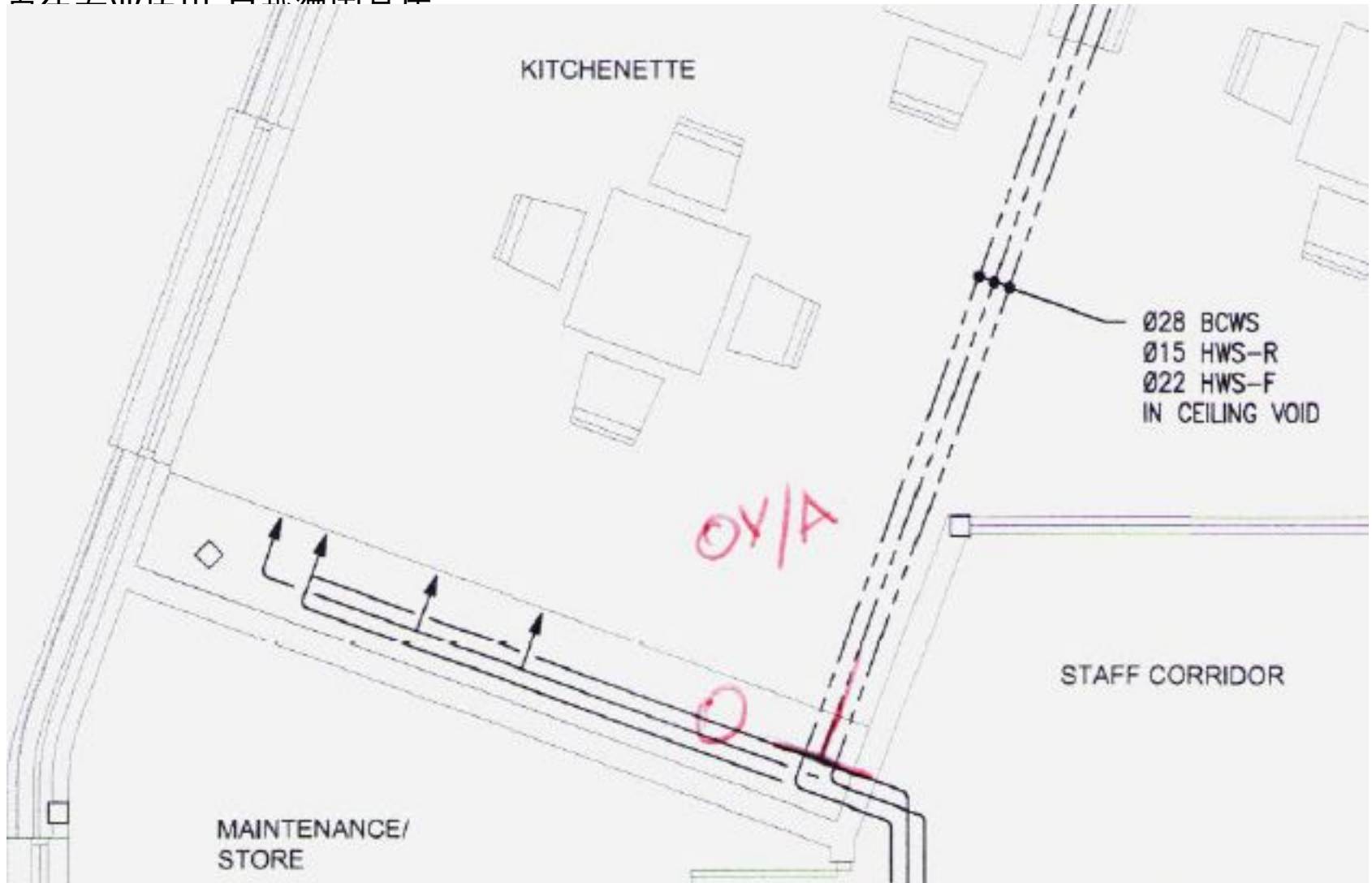




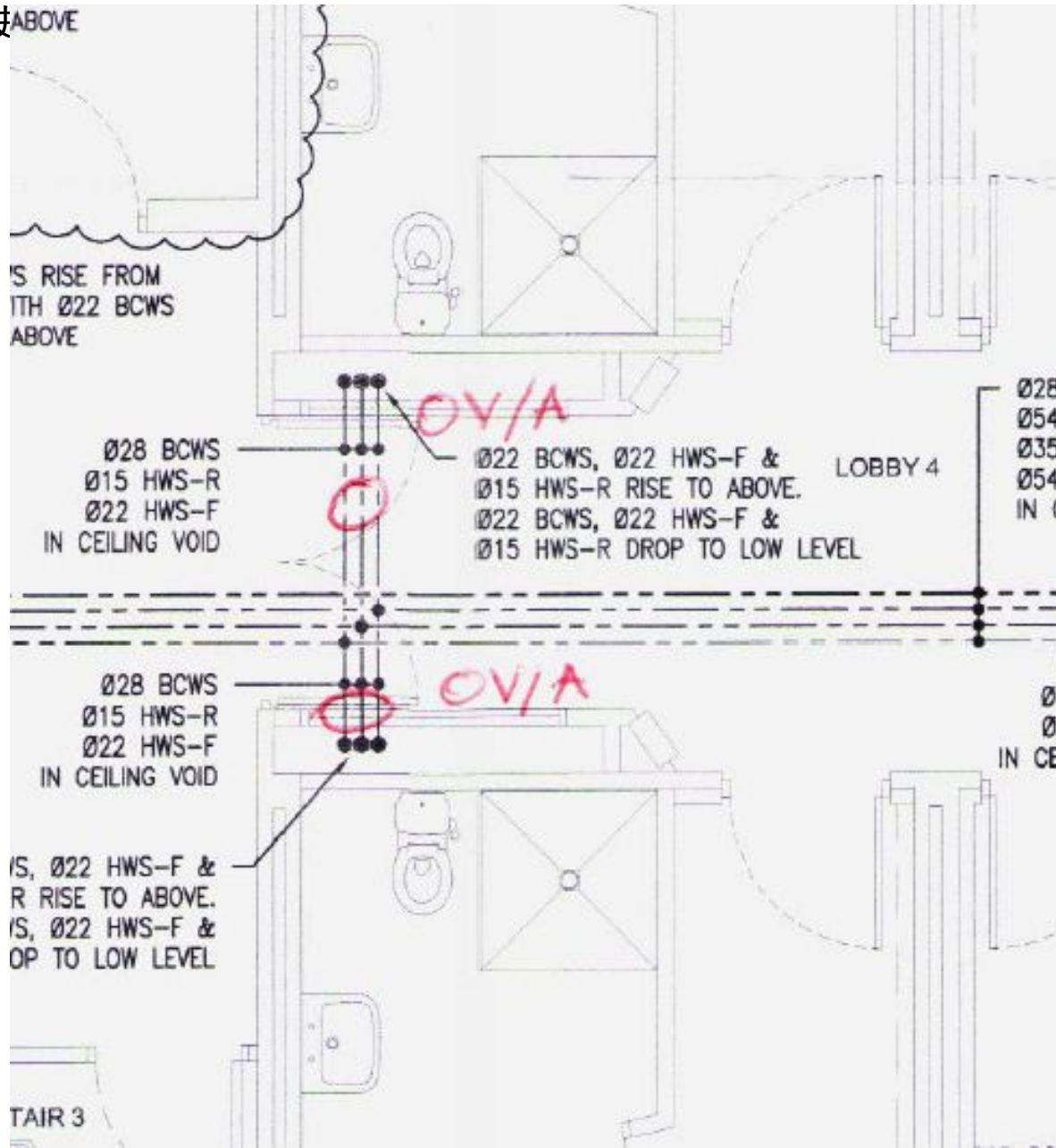
百年专业历史 卓越德国品质

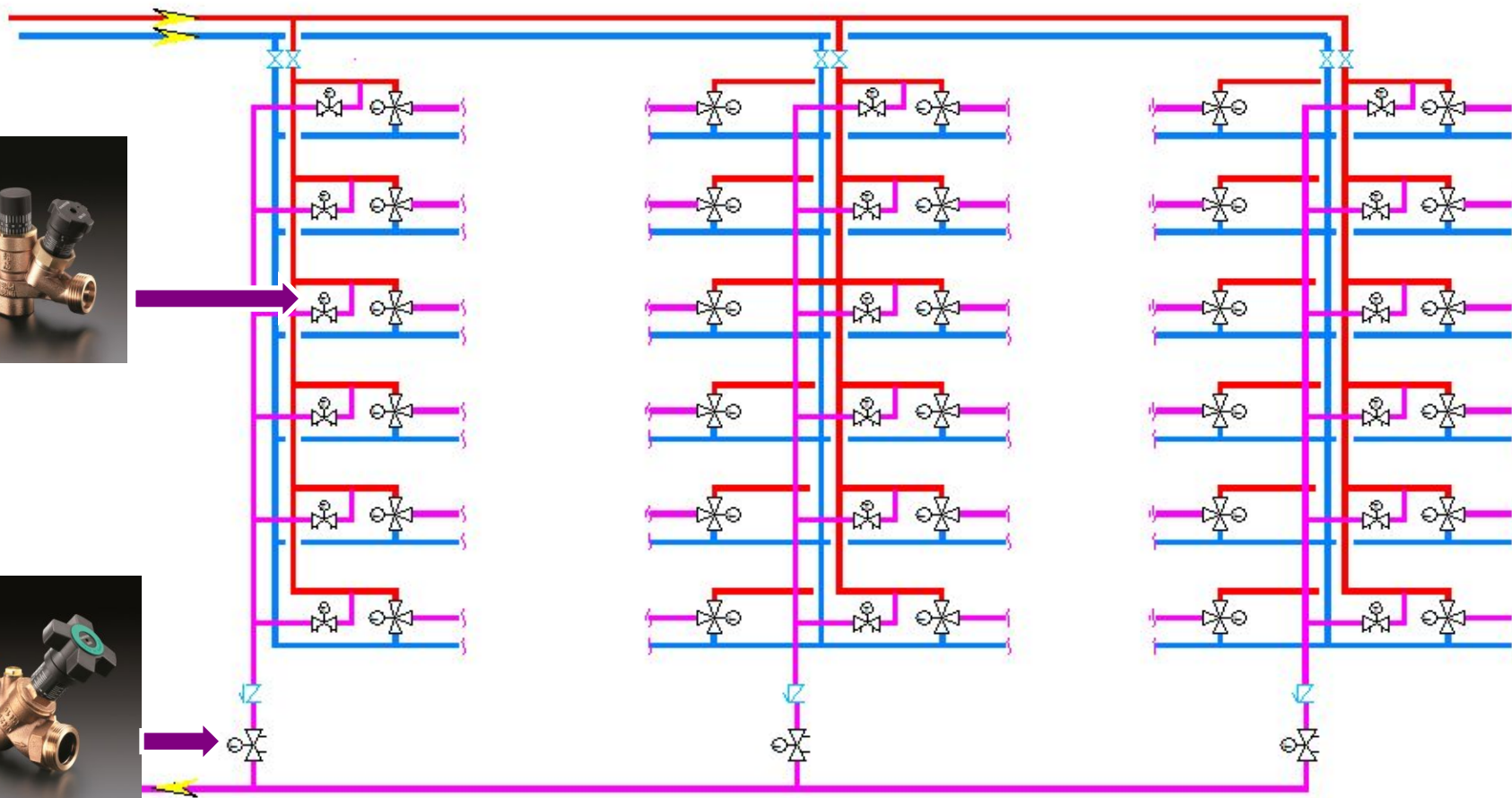


五年去业区中 占城德同口氏



百年专业历史





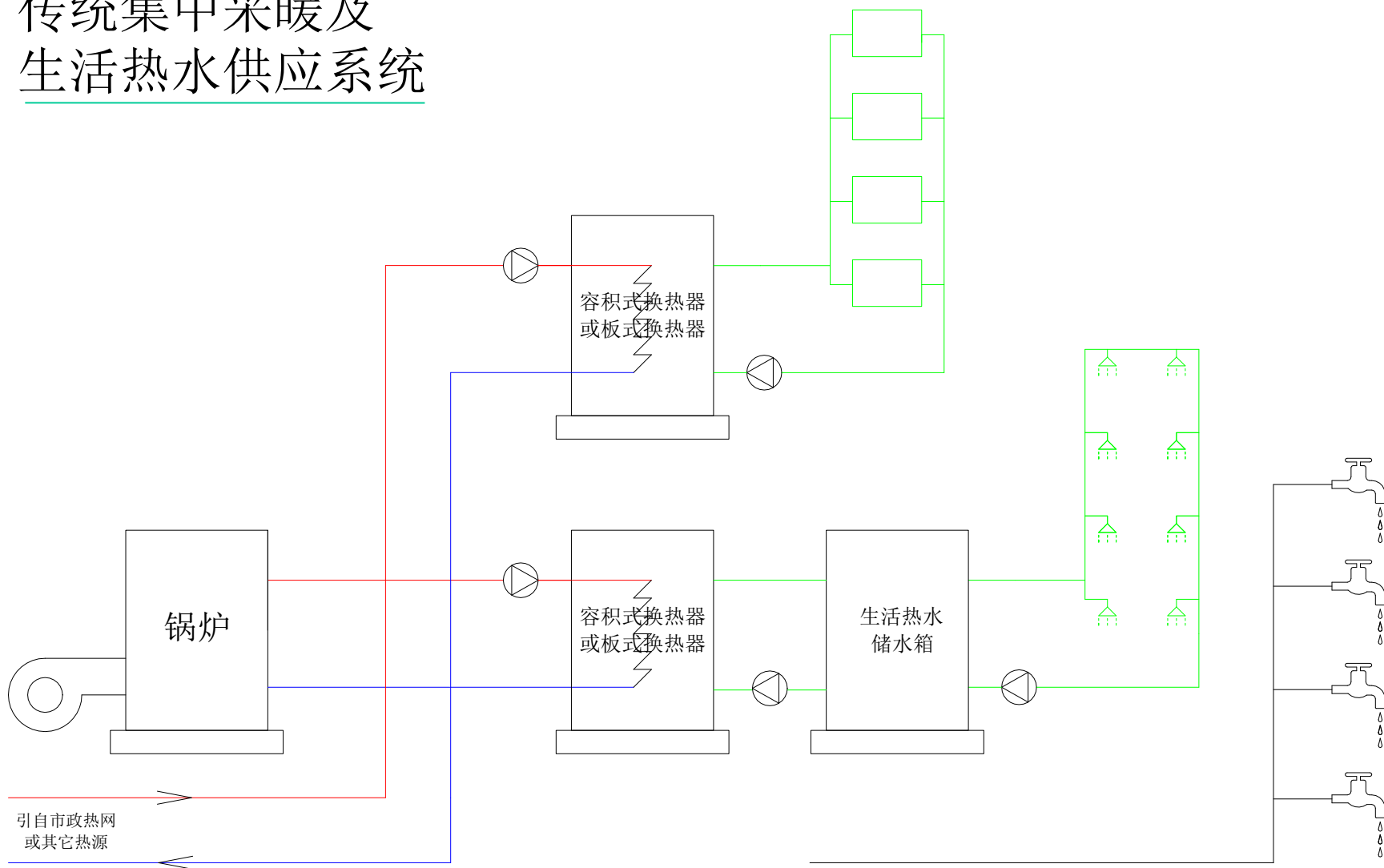
户式换热机组 “Regudis”



百年专业历史 卓越德国品质

传统集中采暖及 生活热水供应系统

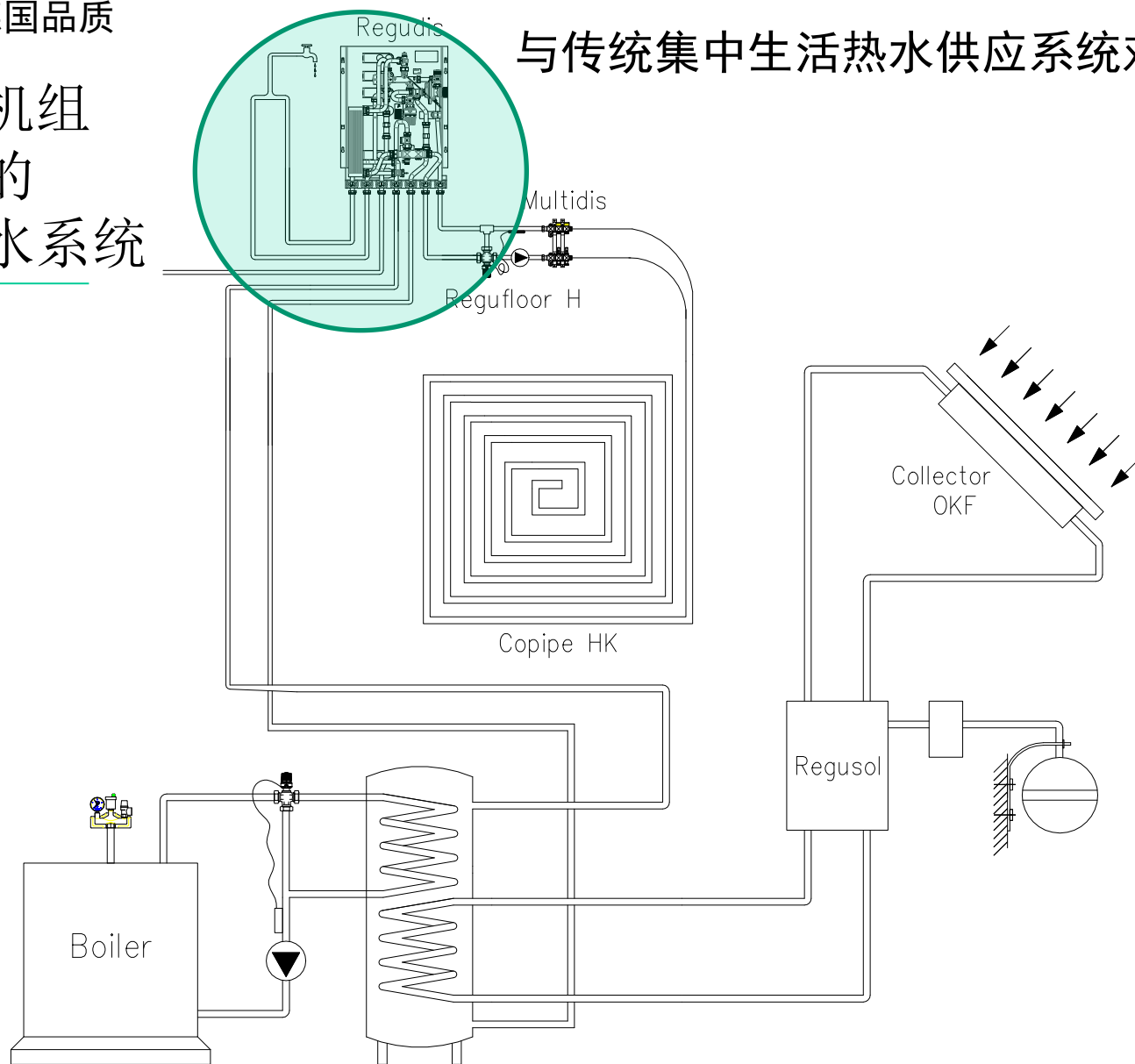
与传统集中生活热水供应系统对比

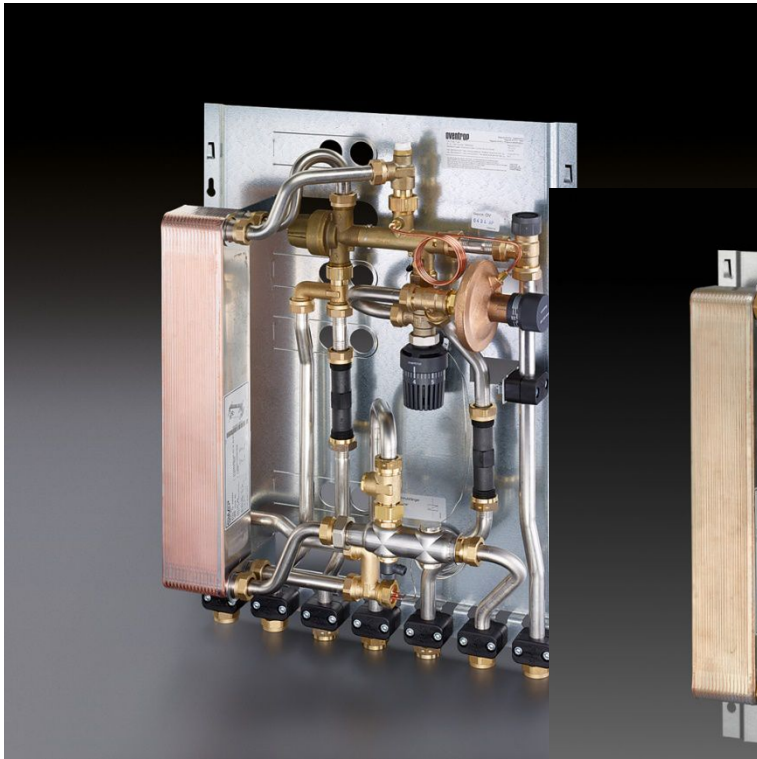


百年专业历史 卓越德国品质

应用户式换热机组
并结合太阳能的
采暖及生活热水系统

与传统集中生活热水供应系统对比

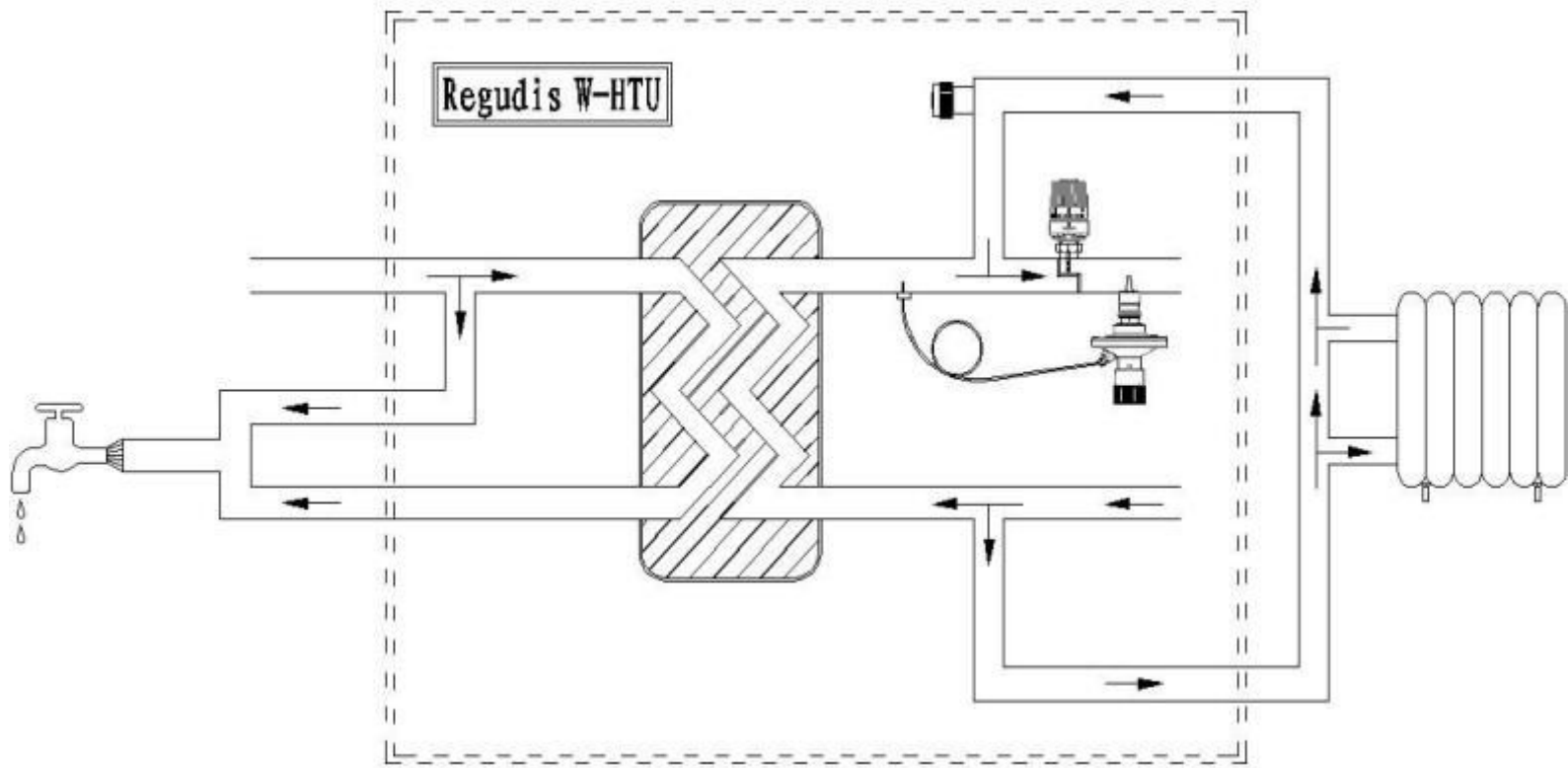


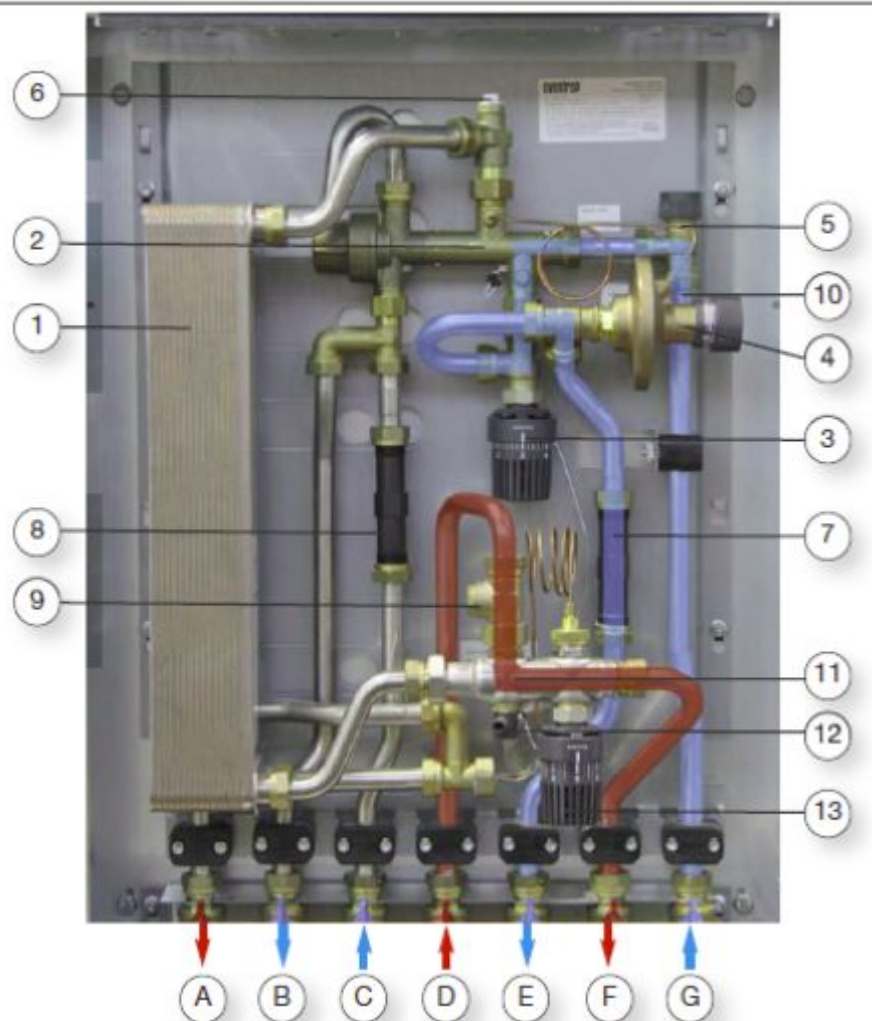


百年专业历史 卓越德国品质

产品介绍

原理图：





户用热站“Regudis W”由以下部件组成：

- 1、板式换热器
- 2、流动比例调节器
- 3、恒温控制器
- 4、压差调节器
- 5、对采暖循环进行控制的区域阀门
- 6、排气阀
- 7、热水表间隔器
- 8、冷水表间隔器
- 9、热量表温度传感器连接设备
- 10、采暖回水过滤器
- 11、采暖供水过滤器
- 12、泄水阀
- 13、为在供暖期外提供即热饮用水的衍生温度控制装置

百年专业历史 卓越德国品质
供热工况

生活热水供应工况

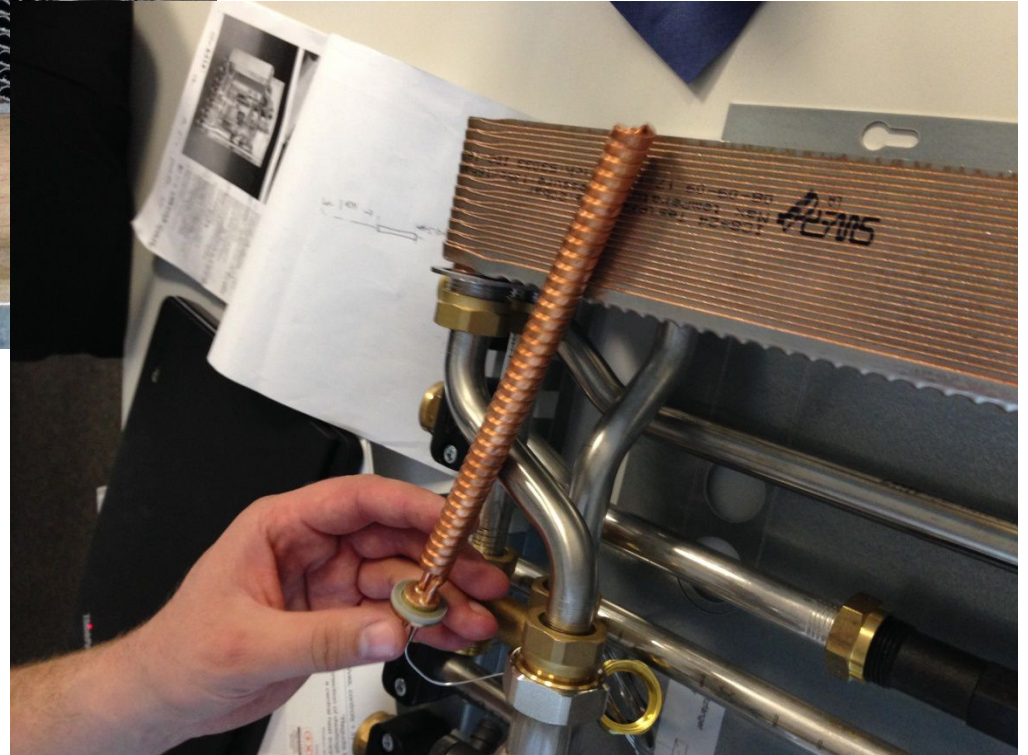
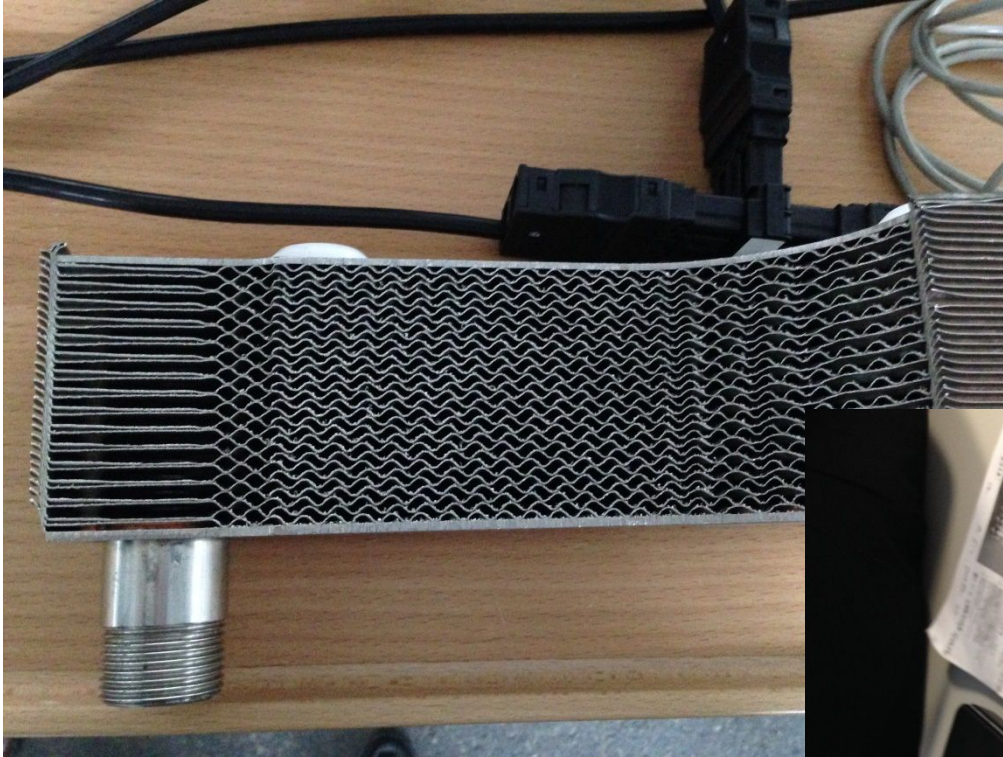


oventrop

百年专业历史 卓越德国品质

Valves + Systems

产品介绍



百年专业历史 卓越德国品质

产品介绍



压差调节器：

可以在供暖季内将压力调节至150mbar。在饮用水系统中，交替运行的情况下，PM控制器可以使系统保持稳定的压差。

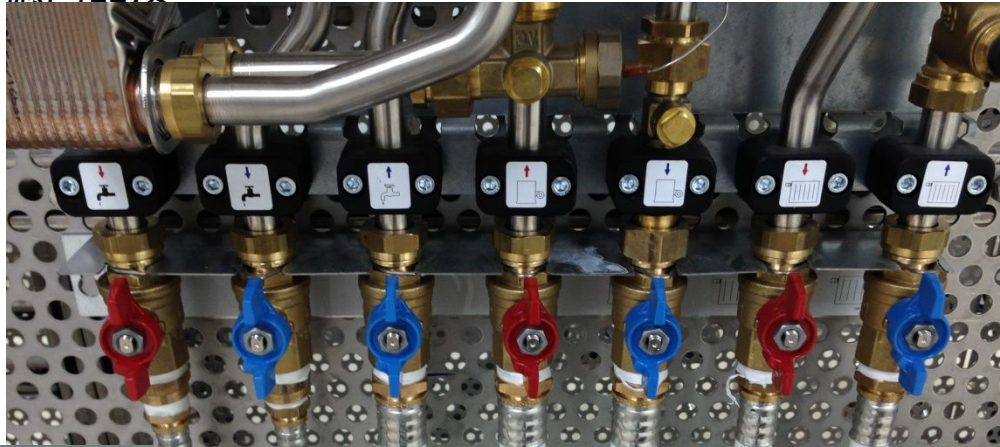
百年专业历史 卓越德国品质

产品介绍



百年专业历史 卓越德国品质

产品介绍



百年专业历史 卓越德国品质

€ 高档小区

€ 高档公寓

€ 中高端别墅

€ 热电厂、厂矿等带有
余热利用的厂区
及家属区



百年专业历史 卓越德国品质

□ 二次水

就地设置
卫生、健康



无需生活热水的存储

□ 节能高效



铜质板式换热器
精确的温控装置

□ 舒适个性



每户设定温度、即开即热

□ 安全环保



无污染、能源计量、避免煤
气中毒、燃气爆炸等

百年专业历史 卓越德国品质

项目应用



132 dwellings in Kaiserslautern
District heating, no buffer storage cylinder
Performance range 1 = 12 l/min
Combination boiler was replaced
Dwellings occupied during renovation

凯泽斯劳滕的132户住宅
区域供暖, 无蓄热水箱
工况1 = 12 l/min
在装修过程中用户式换热机组替换了
燃气壁挂炉

oventrop

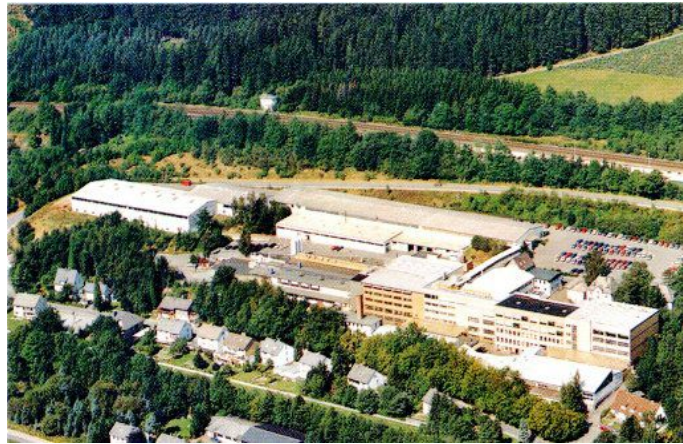
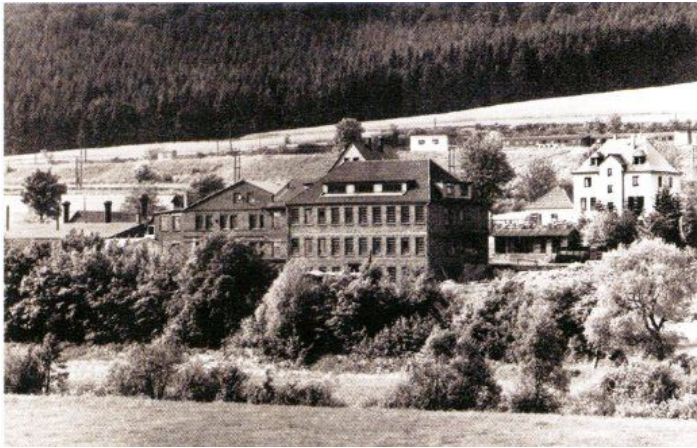
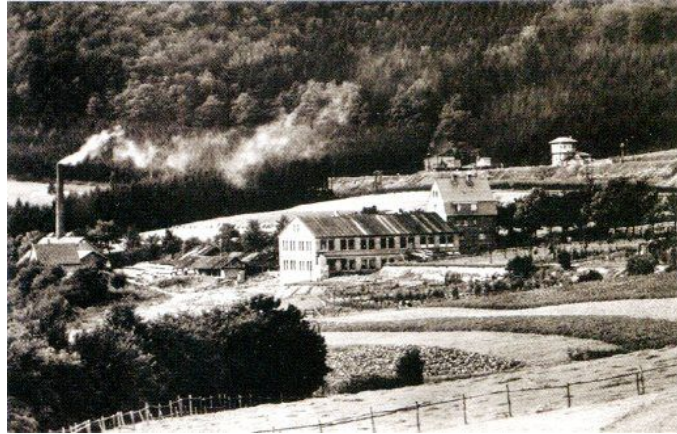
百年专业历史 卓越德国品质

Valves + Systems

凯泽斯劳滕多层住宅



百年专业历史 卓越德国品质



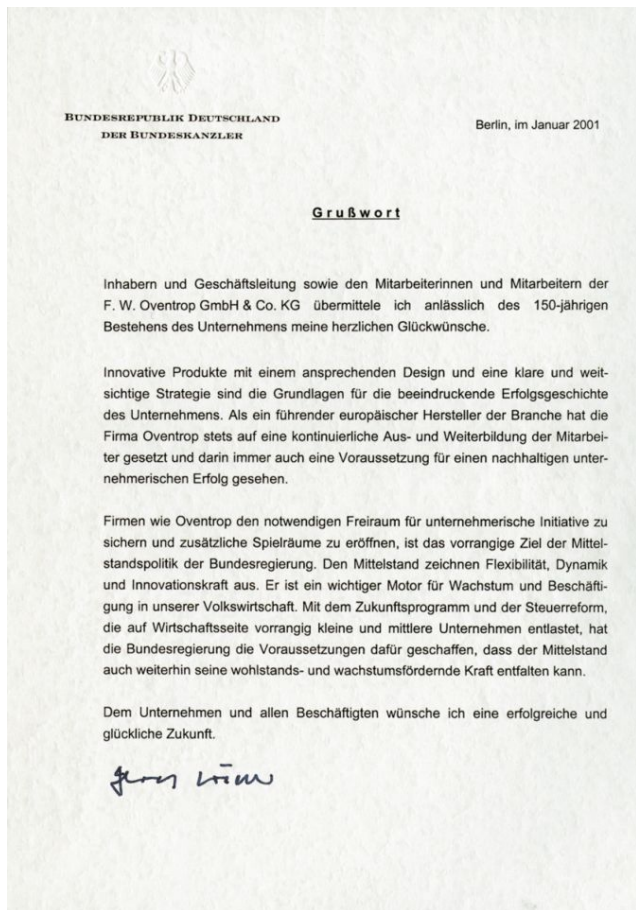
1851年德国欧文托普公司成立。

百年专业历史 卓越德国品质

德国欧文托普公司



百年专业历史 卓越德国品质



欧文托普公司在当地的经济发展中占有非常重要的地位。在欧文托普150周年华诞之际，前德国总理施罗德先生亲笔书写贺信，向欧文托普所做的贡献表达诚挚谢意；同时，欧文托普公司开拓创新、勇于进取的工作精神和骄人的业绩也受到总理充分的肯定。

百年专业历史 卓越德国品质

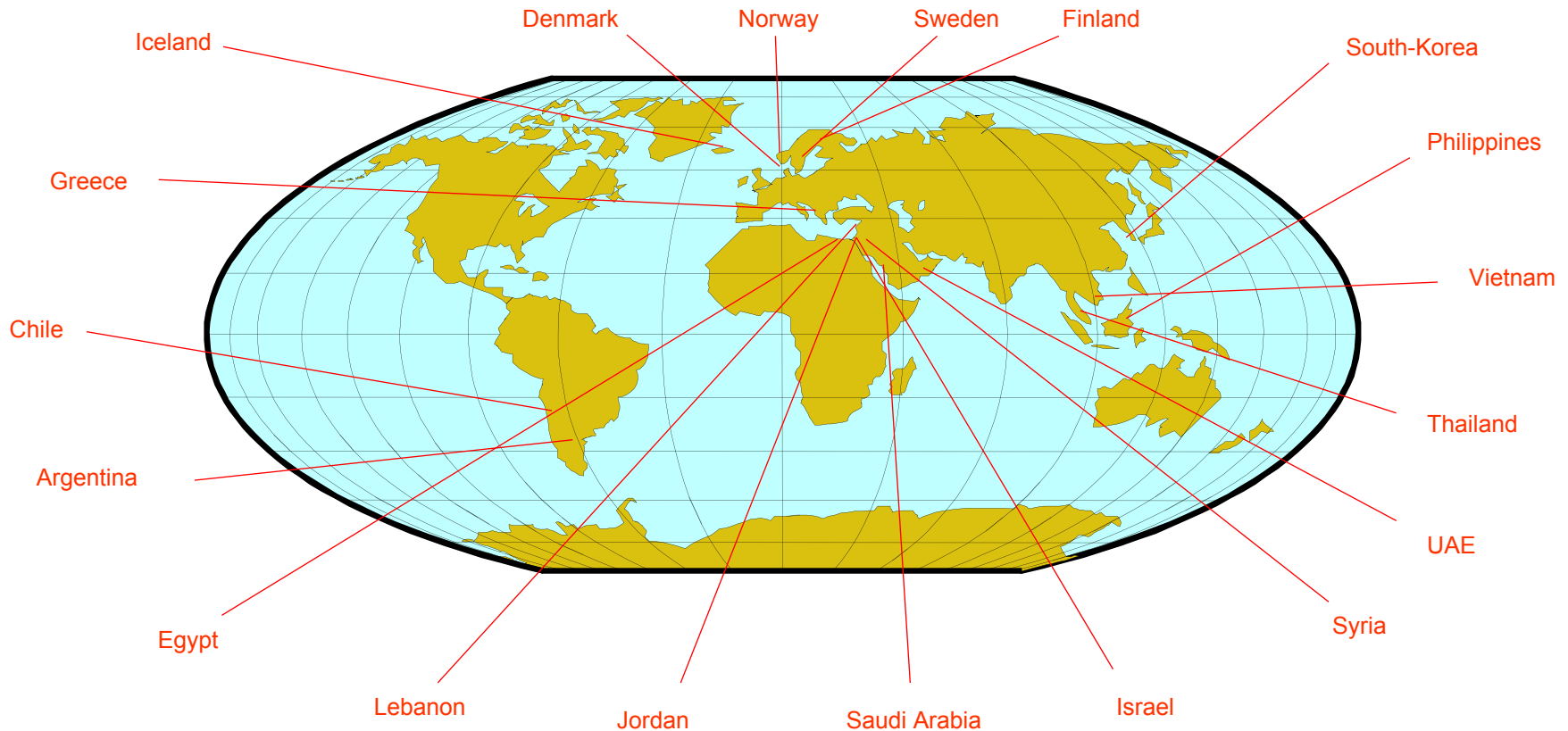
24 OV-offices with own employees

Commercial partners
(worldwide)
See map

8 Oventrop subsidiaries

China	France
United Kingdom	Italy
Poland	Switzerland
Hungary	USA

Australia/New Zealand	Austria
Belarus	Bosnia-Herzeg.
Brazil	Bulgaria
Croatia	Czech Repub.
India	Japan
Kazakstan	Lithuania/Estonia/Latvia
Malaysia/Singapore/Indonesia	Morocco/Algeria/Tunisia
Mexico	Netherlands/Belgium/Luxembourg
Romania	Russia
Serbia	Slovakia
Spain	Turkey
Ukraine	Venezuela/Columbia/Panama



百年专业历史 卓越德国品质

欧文托普的产品系列



Thermostats, actuators, valves and fittings



Surface heating and cooling "Cofloor"



Control and regulation



Isolating and other pipe fittings



Connection of heat generators / to heating circuit / hot water supply



Solar thermal energy



Centralised building control systems



Heating oil valves



Gas cocks

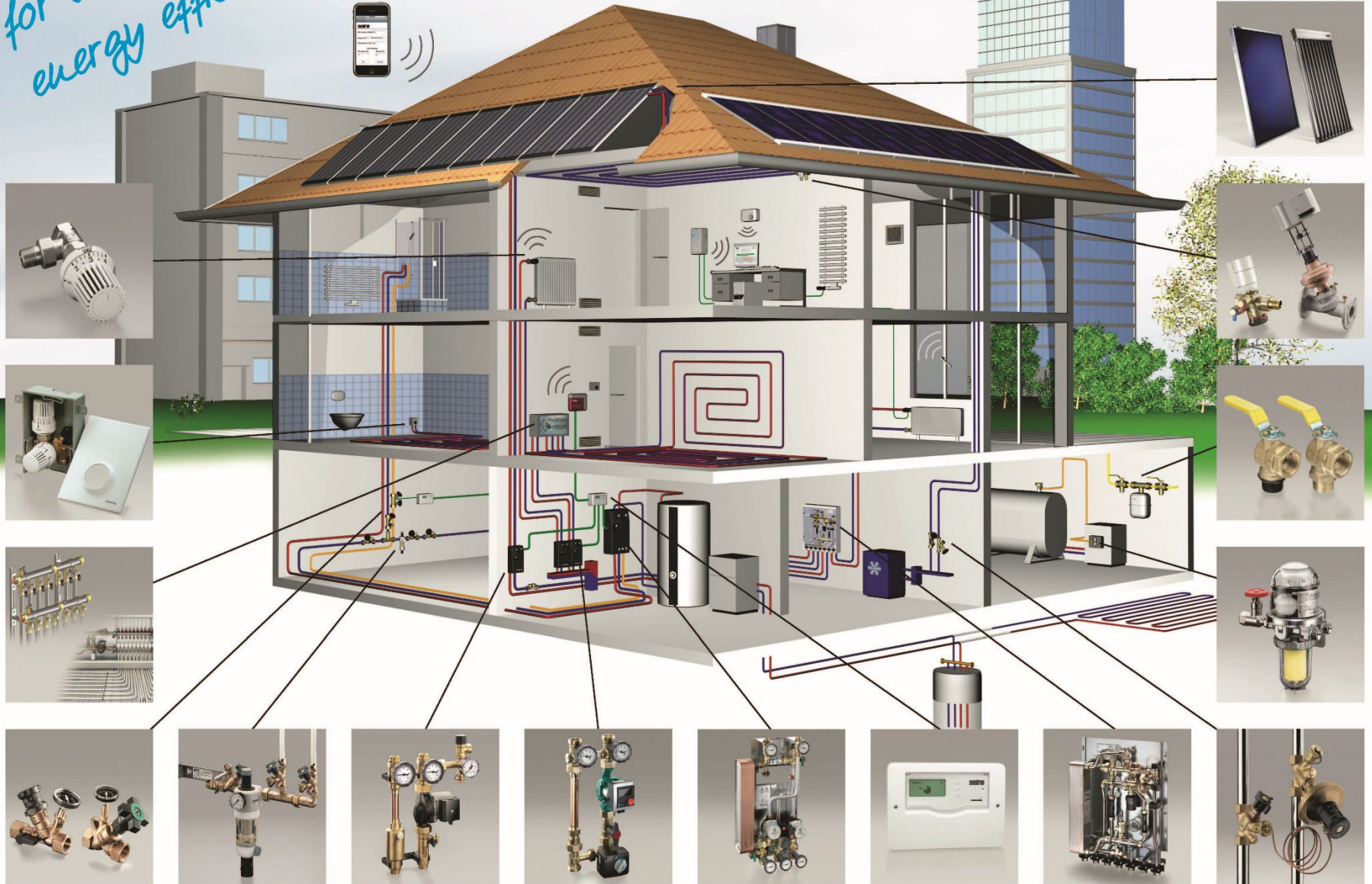


Potable water systems



Connection system "Combi-System"

for better energy efficiency ...



百年专业历史 卓越德国品质

生产加工车间



百年专业历史 卓越德国品质



- 现代化立体智能
仓储中心

百年专业历史 卓越德国品质

欧文托普中国



百年专业历史 卓越德国品质



广州电视观光塔
610m



上海环球金融中心
492m

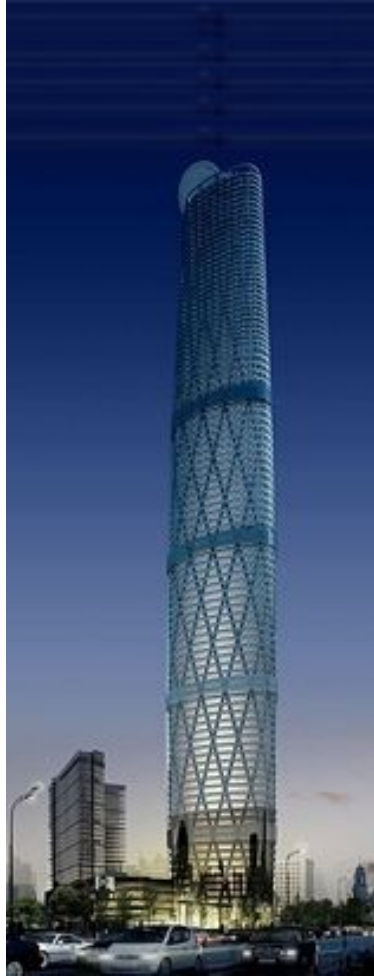


香港环球贸易广场
484m

百年专业历史 卓越德国品质



南京绿地紫峰大厦
450m

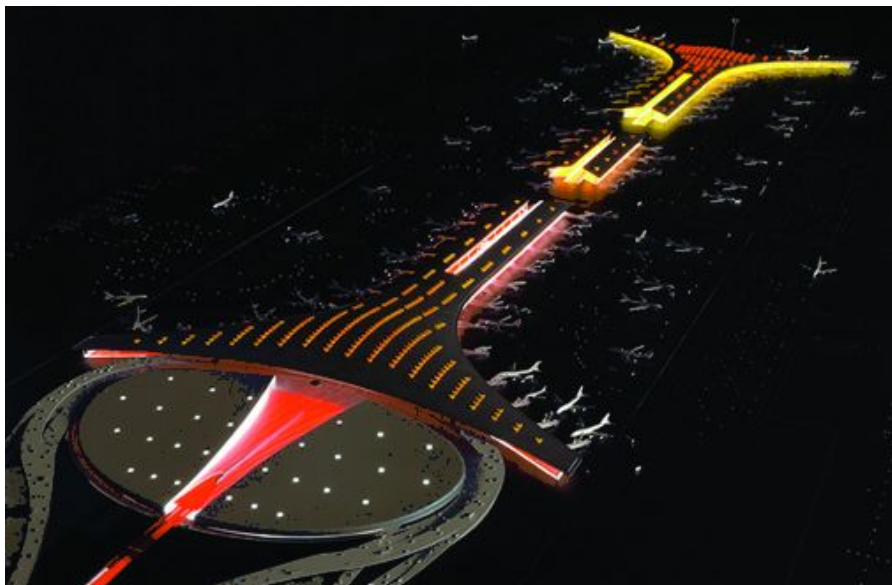


广州西塔
432m

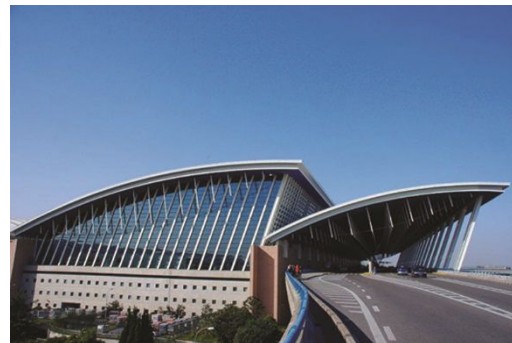


天津津塔
336.9m

百年专业历史 卓越德国品质



首都机场T3航站楼



上海浦东机场能源中心



太原机场



银川机场



沈阳机场

百年专业历史 卓越德国品质

深圳火车站北站



天津火车站



青岛火车站

百年专业历史 卓越德国品质

上海国际博览中心



烟台国际博览中心

百年专业历史 卓越德国品质



谢谢大家 !!